

ООО "ИВАНОВОГРАЖДАНПРОЕКТ"

Заказчик: муниципальное бюджетное образовательное
учреждение средняя общеобразовательная
школа №39

ПСД НА РЕМОНТ КОНСТРУКЦИЙ АВАРИЙНЫХ
УЧАСТКОВ ЗДАНИЯ МБОУ СОШ №39
ПО УЛ. ПАРИЖСКОЙ КОММУНЫ В Г. ИВАНОВО

Заказ 45/13

Конструктивные решения

Смета

Генеральный директор



И. Ю. Облачков

Главный инженер проекта

Н.В. Бутин

Иваново 2013 г.

Взам. инв. №	
Подп. и дата	
Инв. № подл.	

ВЕДОМОСТЬ РАБОЧИХ ЧЕРТЕЖЕЙ КОМПЛЕКТА МАРКИ АС

Лист	Наименование	Примеч.
1	Общие данные	
2	Схемы стропил и балок чердачных перекрытий	
3	Разрез 1-1	
4	Разрез 2-2, 3-3	
5	Сечения А-А, Б-Б. Спецификация	

ВЕДОМОСТЬ ОБЪЕМОВ РАБОТ

Поз.	Наименование	Кол-во	Ед. изм.	Примеч.
1	Восстановление кладки наружных стен из полнотелого силикатного кирпича М150 на цементном растворе М100 с разборкой дефектной кладки	4.0	м³	
2	Штукатурка участков стен с восстановленной кладкой цементным раствором М100 с покраской фасадной акриловой краской	20.0	м²	
3	Выборочный ремонт металлической кровли из оцинкованной кровельной стали	140.0	м²	
4	Демонтаж и устройство новой обрешетки из обрезных досок толщиной 20 мм	50.0	м²	
5	Демонтаж мауэрлата из бревен диаметром 180--200 мм	20.0	м.п.	
6	Разборка и устройство нового настила и подшивки чердачного перекрытия из досок толщиной 20 мм	80.0	м²	
7	Демонтаж и восстановление подвесного потолка	20.0	м²	
8	Устройство пароизоляции из 1 слоя рубероида РПП-350 ГОСТ 10923-82	60.0	м²	
9	Снятие засыпного утеплителя толщиной 150 мм	60.0	м²	
10	Устройство лесов на высоту 12 м длиной 3 м (2 места)	-		

1. Участки аварийных конструкций здания указаны на плане этажа в "Техническом заключении" зак. 31/13.
2. Объемы восстановления кладки наружных стен уточняются в процессе производства работ, в зависимости от глубины разрушения, прочности кирпича и раствора.
3. Усиление стропил на участке 1 производить после выполнения работ по усилению балок перекрытия.
4. Участки ремонта кровли уточняются после осмотра специалистами по монтажу металлических кровель (карнизы, ендовы, места примыкания к вертикальным поверхностям, наличие пробоин в кровле, прочность фальцев).

Технические решения, принятые в рабочих чертежах, соответствуют требованиям экологических, санитарно-гигиенических, противопожарных и других норм, действующих на территории Российской Федерации и обеспечивают безопасную для жизни и здоровья людей эксплуатацию объекта при соблюдении предусмотренных рабочими чертежами мероприятий.

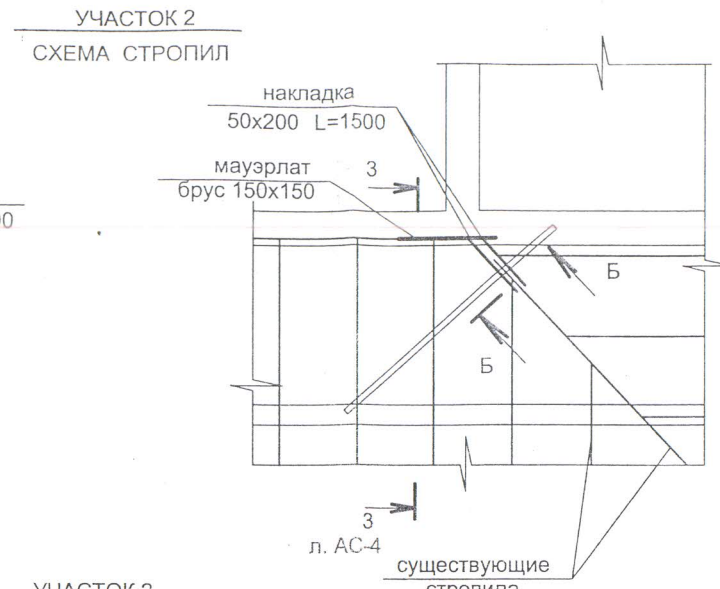
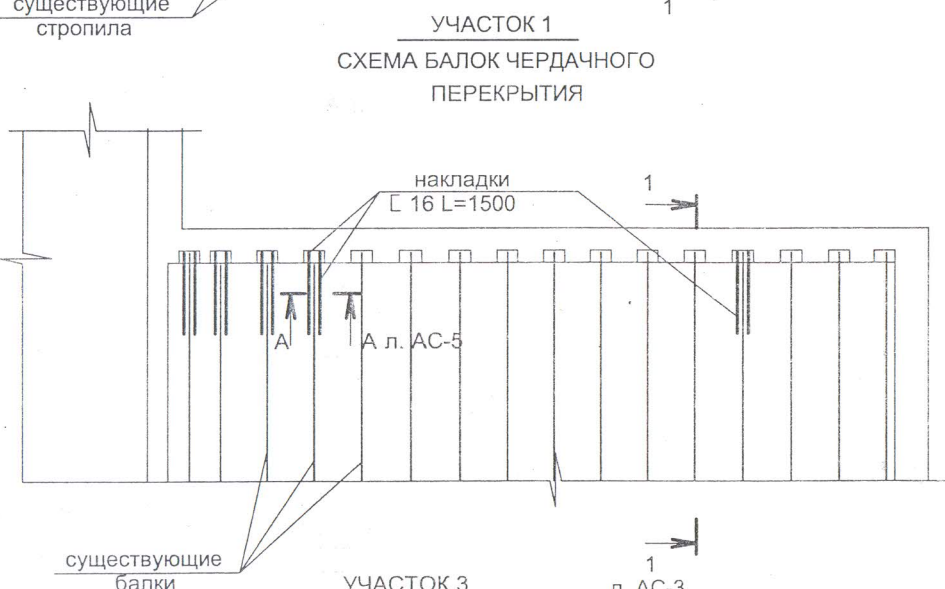
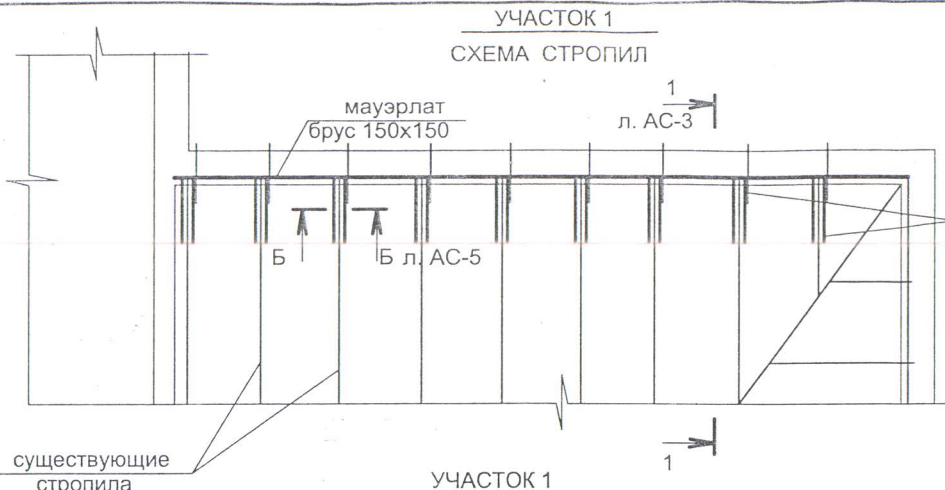
Главный инженер проекта :



Н.В. Бутин

18.06.13

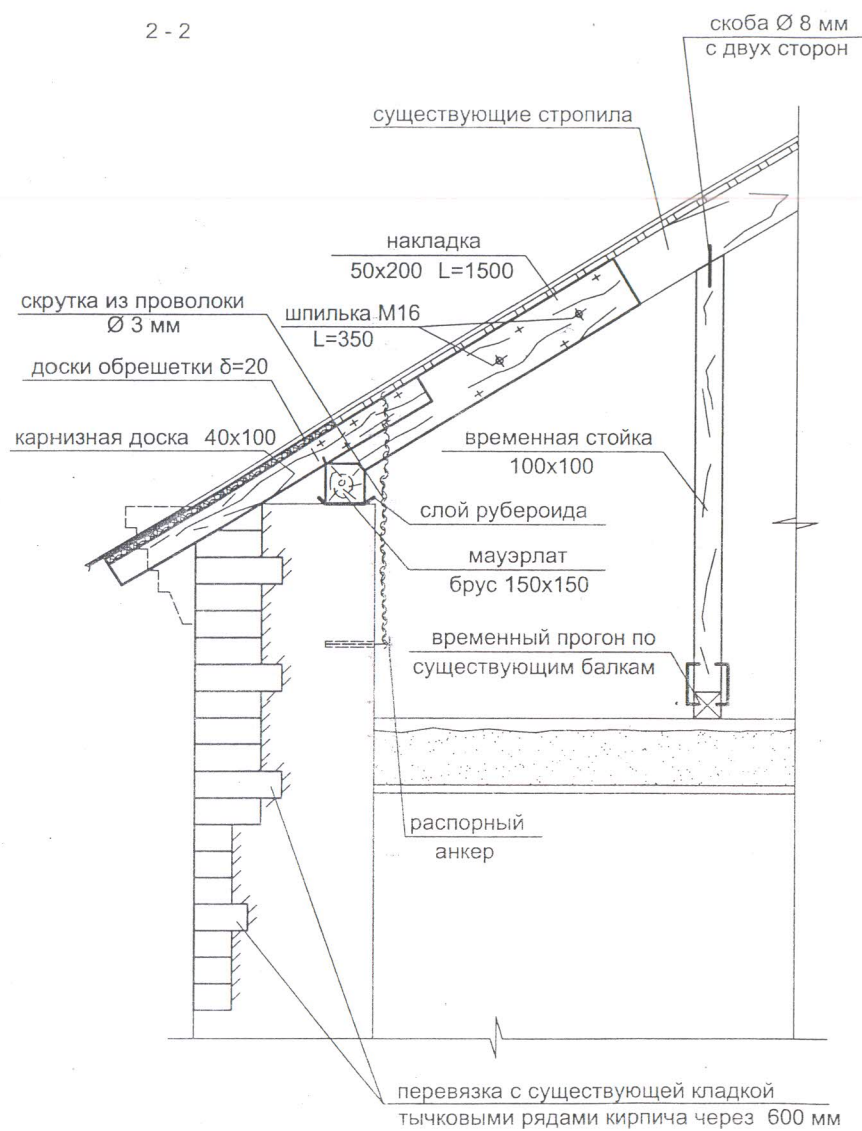
						арх 9250		45/13-АС		11/14	
						ПСД на ремонт конструкций аварийных участков здания МБОУ СОШ №39 по ул. Парижской коммуны, 44 в г. Иваново					
Изм.	Кол.уч.	Лист	№док.	Подпись	Дата			Стадия	Лист	Листов	
Нач. отд.	Бутин	13			06/13			Р	1	5	
ГИП	Бутин	13									
Рук. гр.	Буров										
Исполн.	Капустина										
						Общие данные		ООО Ивановогражданпроект АСМ 2			



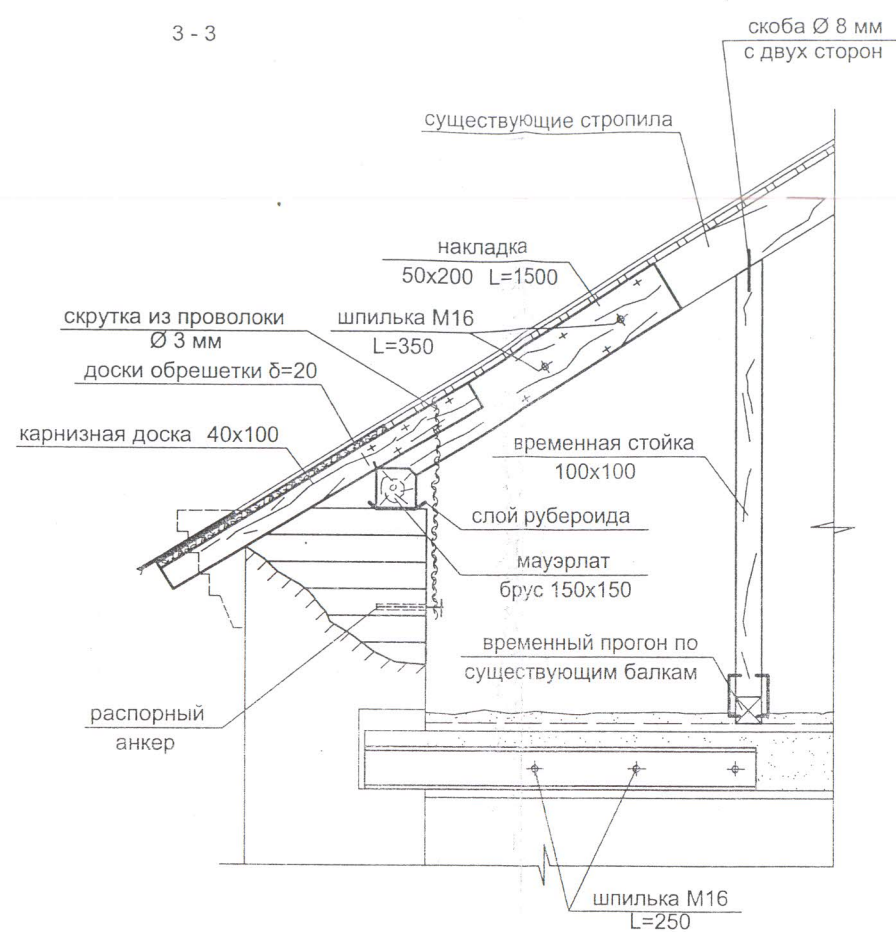
						арх. 9832	45/13-АС	11272	
						ПСД на ремонт конструкций аварийных участков здания МБОУ СОШ №39 по ул. Парижской коммуны, 44 в г. Иваново			
Изм.	Кол.уч.	Лист	Недок.	Подпись	Дата				
Нач. отд.	Бутин	11		06.02			Стадия	Лист	Листов
ГИП	Бутин	11					Р	2	
Рук. гр.	Буров	24							
Исполн.	Капустина	11				Схемы стропил и балок чердачного перекрытия	ООО Ивановогражданпроект АСМ 2		

Инв. № подл. Подпись и дата. Ваам. инв. №

Инв. № подл.	Подпись и дата	Взам. инв. №

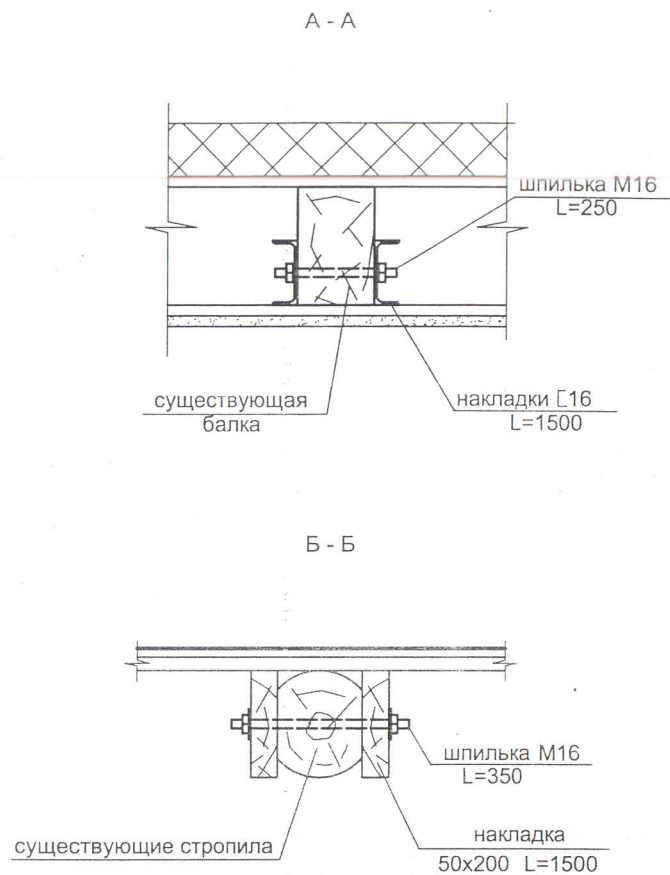


3 - 3



						арх 9850	45/13-АС	1/274
						ПСД на ремонт конструкций аварийных участков здания МБОУ СОШ №39 по ул. Парижской коммуны, 44 в г. Иваново		
Изм.	Кол.уч.	Лист	№док.	Подпись	Дата			
Нач. отд.	Бутин	17			26.13		Стадия	Лист
ГИП	Бутин	17					Р	4
Рук. гр.	Буров							
Исполн.	Капустина							
						Разрез 2-2, 3-3	ООО Ивановогогражданпроект АСМ 2	

СПЕЦИФИКАЦИЯ ЭЛЕМЕНТОВ



Марка, поз.	Обозначение	Наименование	Кол-во	Масса ед., кг	Примечание
		мауэрлат			
	ГОСТ 8486-86*Е	брус 150x150			0.40 м³
		накладка по стропилам			
	ГОСТ 8486-86*Е	доска 50x200			0.35 м³
		Т-образный кровельный костыль			
	ГОСТ 103-76	-40x4			30.0 кг
	ГОСТ 8486-86*Е	карнизная доска 40x100			0.03 м³
		накладка по балкам			0.35 м³
	ГОСТ 8240-97	С 16 L=1500	12	21.30	
		перемычка			
	ГОСТ 8509-93	С 125x10 L=2500	1	47.75	
	ГОСТ 5727-82	Ø 16 АIII L=2500	2	3.95	
		временное крепление стропил			
	ГОСТ 8486-86*Е	брус 100x100			0.50 м³
	ГОСТ 2590-88	шпилька M16 L=350	22	0.55	
		шпилька M16 L=250	18	0.40	
	ГОСТ 5915-70*	гайка M16			2.64 кг
		теплоизоляция			
		полужесткие минераловатные			
	ГОСТ 9573-82	плиты γ=125 кг/м³ толщ. 100мм			5.50 м³

Изм.	№ подл.	Подпись и дата	Взам. инв. №
------	---------	----------------	--------------

						арх. 4850	45/13-АС	12/75	
						ПСД на ремонт конструкций аварийных участков здания МБОУ СОШ №39 по ул. Парижской коммуны, 44 в г. Иваново			
Изм.	Кол.уч.	Лист	Недок.	Подпись	Дата				
Нач. отд.	Бутин	15			06/13		Стадия	Лист	Листов
ГИП	Бутин	15					Р	5	
Рук. гр.	Буров	29							
Исполн.	Капустина	11				Сечения А-А, Б-Б Спецификация		ООО Ивановогражданпроект АСМ 2	

ПОЯСНИТЕЛЬНАЯ ЗАПИСКА

к локальной смете ПСД на ремонт конструкций аварийных участков здания
МБОУ СОШ № 39 по ул. Парижской коммуны, 44 в г. Иваново .

Объемы работ определены по индивидуальному проекту.

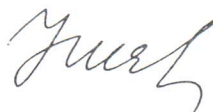
Территориальный район – 37.

Сметная документация составлена в ценах по состоянию на 2 квартал 2013г. базисно-индексным методом в соответствии с методическими указаниями МДС81-35.2004г.

Для определения сметной стоимости применены следующие нормативы:

1. Федеральные сборники расценок ФЕР-2001г., ФЕРр-2001г.
2. Стоимость ресурсов определена по сборнику сметных цен на основные строительные ресурсы в Ивановской области в базе 2001г. При отсутствии данных стоимость материалов определена по прайс-листам производителей и поставщиков с учетом затрат на транспорт, тару и упаковку, комплектацию, запчасти, заготовительно-складские расходы в размере-2% на строительные работы в ценах на 2 квартал 2013г. и пересчитана в цены 2001г. с применением $K=5,28$.
3. Непредвиденные расходы приняты в размере - 2% в соответствии с МДС81-35.2004 п.4.96.
4. Накладные расходы приняты по видам строительных и монтажных работ в процентах от ФОТ рабочих (строителей и механизаторов) – МДС81-33.2004г.
5. Сметная прибыль определена по видам строительных и монтажных работ от ФОТ рабочих (строителей и механизаторов) – письмо №АП-5536/06 от 18.11.04.
6. При определении стоимости работ, аналогичных технологическим процессам в новом строительстве, к нормам затрат труда применен $K=1,15$, к нормам эксплуатации механизмов $K=1,25$ согласно МДС81-35.2004 п.4.7.
7. К накладным расходам применен $K=0,9$ – МДС81-35.2004 приложение 4 примечание п.1, к нормам сметной прибыли $K=0,85$ – письмо №АП-5536/06 от 18.11.04 приложение 1 примечание.
8. Для пересчета стоимости в текущий уровень цен по состоянию на 2 квартал 2013г. применены индексы по элементам прямых затрат:
 - 5,28 - к заработной плате;
 - 5,28 - к стоимости эксплуатации механизмов;
 - 5,28 - к стоимости материалов;
 - 5,55 – к стоимости автомобильных перевозок.

Составила



Л.А.Ушакова